



## EPRO 更新套件

容器玻璃生產

### 更新套件，一個值得信賴的夥伴

即使是最好的系統亦需在某一天更新。然而，更新並不意味著完全取代。藉由FMT24S中央處理器，我們為長久穩健的EPRO控制系統提供現代化的更新。這樣的轉變是迫切需要的，因為在不久的將來，ArcNet系統將不再有備用零件，因此未來生產過程的問題將被程式化。為避免此情況，我們在必要之處開發了可將您系統現代化的解決方案，以便使您擁有最新的定時系統。具有Windows操作系統和FMT24S特殊版本軟體的現代化電腦將被運用，而不是舊式的DOS系統電腦。網路連線將透過自有的以太網路連接。網路組件，如交換器、電纜和連接器系統等，都將被更新。



automation in a new dimension

# EPRO更新套件功能與特色一覽

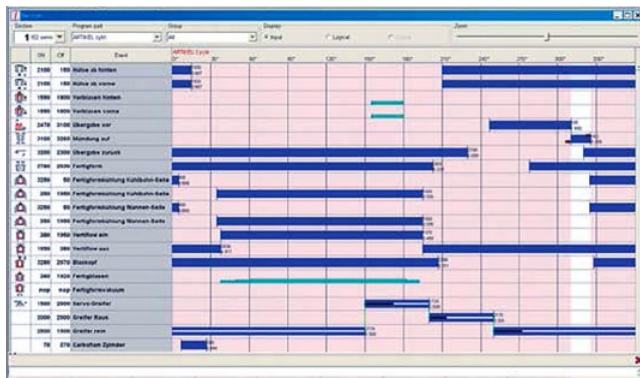


最新的、多功能、長久穩健的-EPRO更新套件將為您的生產運作提供更多可能性

## 您的優勢

- 最新的中央處理器
- FMT24S控制系統的附加功能
- 以太網路而不是ArcNet網路
- 適用Windows系統的軟體
- 保證備用零件的可得性
- 更長的使用壽命
- 降低投資成本

futronic將持續確保您的期望：可靠性和使用壽命



## 1 EPRO現場運作的連接

具綜合式現場運作鋼製操作面板，初模成模操作面板，每段操作面板，將持續與現場配線共同使用

## 2 EPRO閥門驅動器匯流排的連接

EPRO完整的閥門驅動器系統仍存在。它將由FMT-MPR透過EIB組件相容地控制。