

FBC

Futronic吹瓶機控制系統

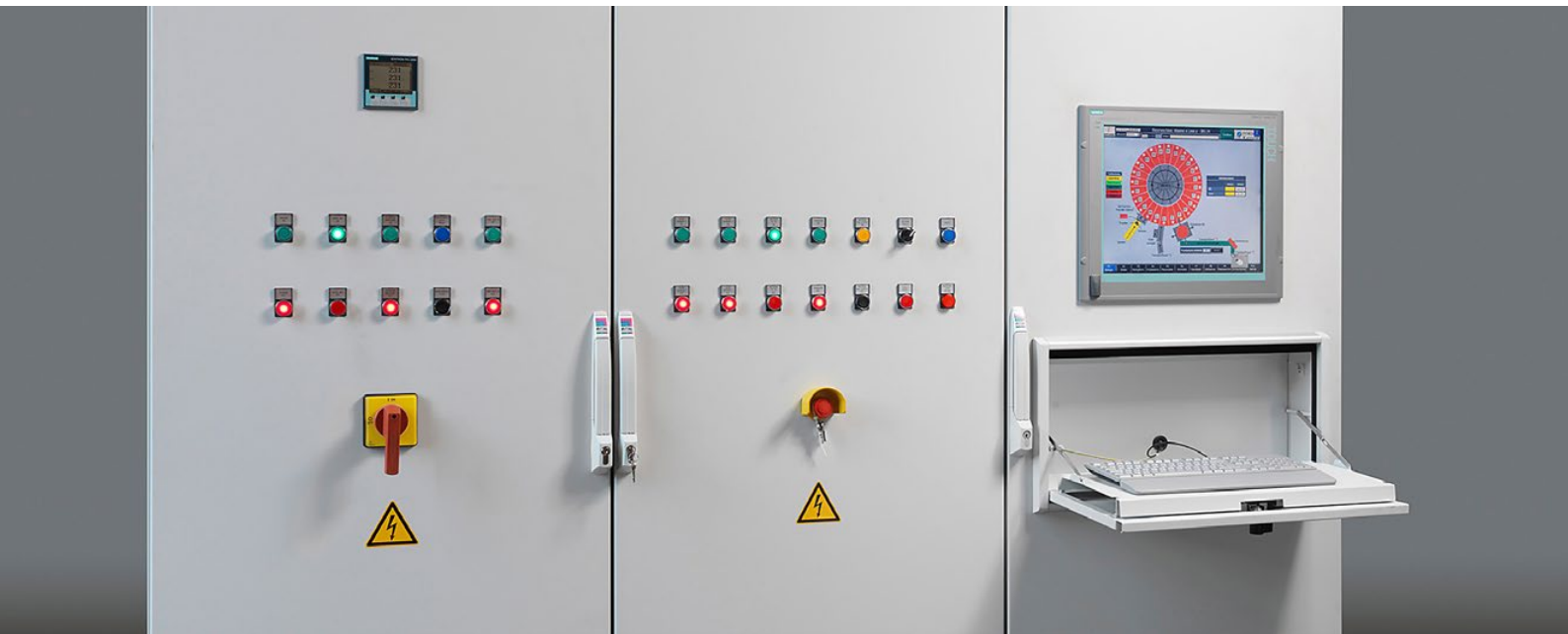
玻璃餐具生產

模具的持續監控

FBC設計可用於吹瓶機控制系統，為一「一體式系統」，最多承載32個單元（節）。將機台的控制器和同步驅動器整合在通用的硬體平台，此全新的自動化概念，完整涵蓋了從送料器到玻璃成型設備到成品輸送機的需求。

最主要的發展重點是希望能夠提供一種不僅適用於最新技術的機器，也適用於更新的舊線路控制器。作為一個經驗豐富的控制解決方案製造商，我們能夠為客戶提供您們所期望的：更可靠的生產流程、更高的品質，和顯著提高的生產力。

FBC功能與特色一覽



最主要特色

- 控制和驅動整合在同一個控制系統中，每個機台最多可以運載128個伺服驅動器
- 高循環性—機器控制系統及其餘所有成形部分可同時相連
- 藉由工業用乙太網路用非接觸式滑環傳送成形部分
- 透過360°長條圖將指令視覺化顯示在電腦上
- 作業存檔用於快速存儲和檢索作業數據
- 趨勢記錄能夠長期存檔各項測量值的變化
- 驅動系統的IGBT產生的再生功率回饋擁有最高的能源效率

方案選項

連接其他工廠的組件，例如：火力拋光機、DC-link功率回饋、光源計數器等。

* 類型因項目而異
已安裝最新版軟體

硬體設備

SIMOTION D4X5-2 CPU*

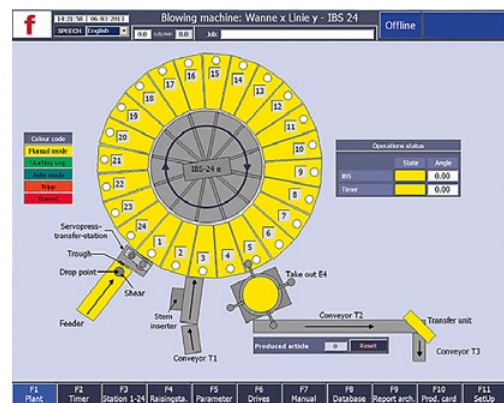
SINAMICS S120 機電模組

PC 677 視覺化觸控板

軟體

SIMOTION Scout 4.x *

Siemens WINCC Flexible 20xx *



技術資料

尺寸: 2400 x 2200 x 600 mm

供電電壓: 400 VAC / 50 Hz

保險絲: 250 A