



## FMT24S 彈性模組化計時系統

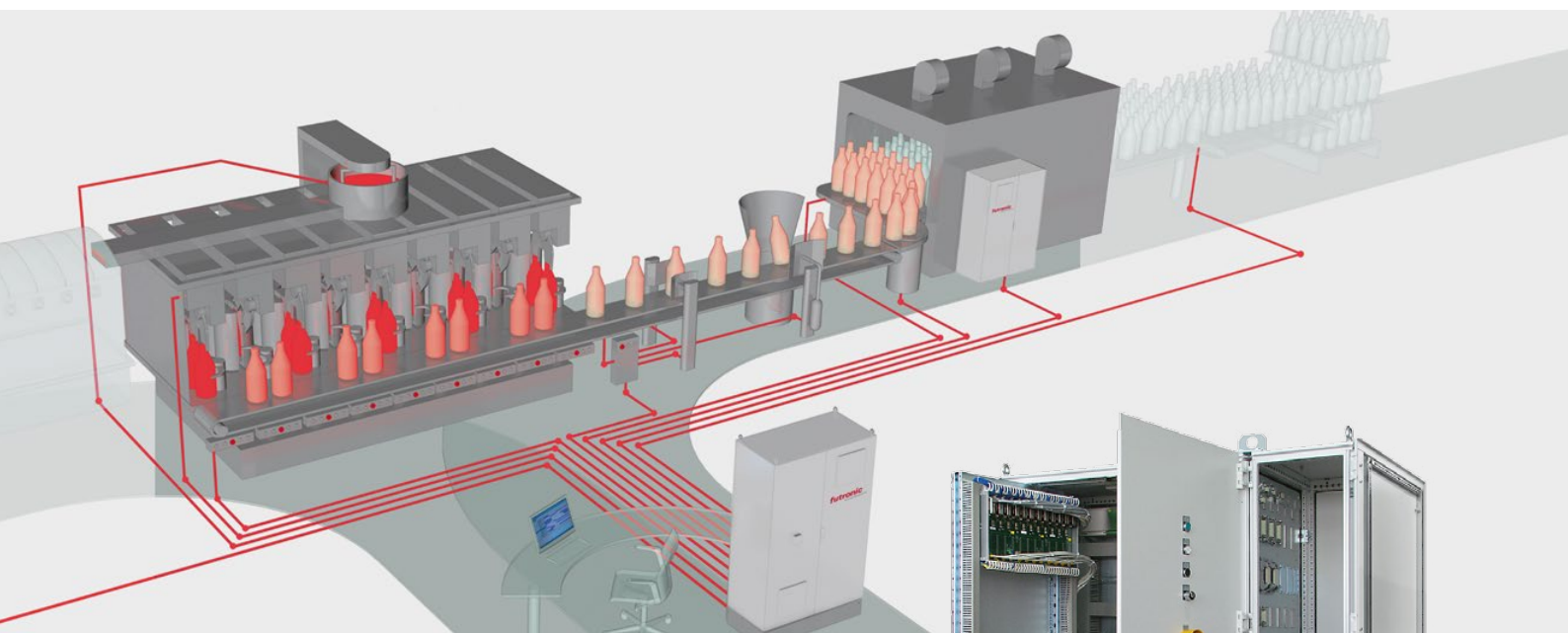
玻璃容器產品

### 凡事皆可靈活掌握

FMT24S彈性模組化計時系統為去中心化之設備控制器，可控制於IS機器上(最多24節)任何序列及製程。由於現代化、低維護之總線排技術的持續使用，此系統可任意地擴充，這使其於容器玻璃製程中，可與其他廠牌之機器搭配及符合個體需求。

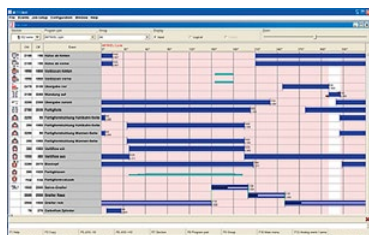
應用幅度始於舊機以至於現代4段機器至高端24段機器，保證了最大化靈活度於有效率的生產及最大化的投資保障。

# FMT24S功能與特色一覽



## 最主要特色

- 擴充簡易性
- 全面伺服器整合
- 彈性化生產
- 額外操作資訊之使用
- 功能監控
- 靈活的使用者授權管理
- 更換零件的永久保固
- 易於維護
- 使用MTO (FMT24S操作終端機之行動平板)進行行動操控



## 技術數據

外型尺寸 (W x D x H):	1600 x 600 x 2000 mm
重量:	約 410 kg
外殼:	鋼櫃 (Rittal)
防護等級:	IP22 (IP54 含空調為選配)
總體連結工率:	3.000 W
供電電壓:	3 x 320-575 VAC, 50/60 Hz
供電電壓負荷:	±5 %
停電橋接時間:	4 s (僅內部供電)
無空調環境溫度:	最高 25° C
有空調環境溫度:	最高 45° C (依機型而定)
相對溼度:	最高 80%