

FPC

Futronic 壓機控制系統

玻璃餐具製造

持續監控您的玻璃模具

FPC設計使用於旋轉壓機，為一「一體式系統」，最多承載20個單滴單元（節）或16個雙滴單元。將機台的控制器和同步驅動器整合在通用的硬體平台，此全新的自動化概念，完整涵蓋了從供料器到玻璃成型設備到成品輸送機的需求。

最主要的發展重點是希望能夠提供一種不僅適用於最新技術的機器，也適用於更新的舊線路控制器。作為一個經驗豐富的控制解決方案製造商，我們能夠為客戶提供您們所期望的：更可靠的生產流程、更高的品質，和顯著提高的生產力。

FPC功能與特色一覽



最主要特色

- 控制和驅動整合在同一個控制系統中，最多可以控制128個伺服驅動器每個機台
- 壓台可以使用伺服控制的Maltesecross或無齒輪伺服直接驅動（雙軸集成）
- 鉑槽加熱或伺服供料器可支援連續玻璃進料
- 精確的位置和壓力控制可確保絕對的重複性和自動化，以及機台每節獨立的模具修正
- 透過360°長條圖將指令視覺化顯示在電腦上
- 作業存檔用於快速存儲和檢索作業數據
- 趨勢記錄能夠長期存檔各項測量值的變化
- 驅動系統的IGBT產生的再生功率回饋擁有最高的能源效率

方案選項

連接其他工廠的組件，例如：火拋光機、DC-link功率回饋、光源計數器等。

* 類型因項目而異
已安裝最新版本軟體

硬體設備

SIMOTION D4X5-2 CPU*

SINAMICS S120 機電模組

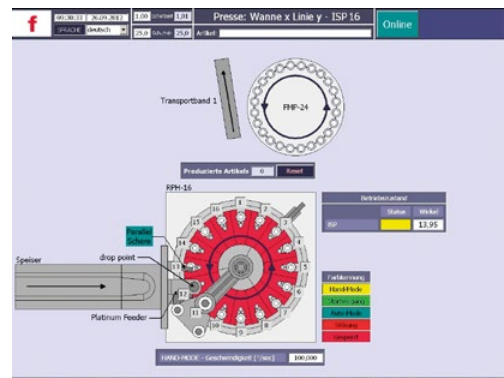
PC 677 視覺化觸控板

AEG Thyro-P thyristor功率控制器

軟體

SIMOTION Scout 4.x *

Siemens WINCC Flexible 20xx *



技術資料

尺寸: 2400 x 2200 x 600 mm

供電電壓: 400 VAC / 50 Hz

保險絲: 160 A