

FBC

Sistema de comando de máquina de sopro da futronic

Produção de vidro doméstico

Observação constante do molde de vidro

O FBC foi concebido como um “sistema tudo-em-um” para utilização em máquinas de sopro rotativas com até 32 secções. O mesmo une o controlador da máquina e o acionador síncrono numa plataforma de hardware comum. Este novo conceito de automação cobre o perfil de requisitos completo, do alimentador ao transportador, passando pelo equipamento de moldagem de vidro, até ao produto final.

A intenção de fornecer um controlador adequado não só para máquinas baseadas na tecnologia mais recente, mas também para recondicionar ou modernizar linhas mais antigas, era uma grande prioridade de desenvolvimento. Estamos agora na posição ideal para oferecer aos nossos clientes o que esperam de nós enquanto fabricante experiente de soluções de controlo: um processo de produção mais fiável, uma maior qualidade dos produtos e uma produtividade significativamente melhorada.

Descrição geral do FBC



Características principais

- Integração de controlo e automação num sistema de comando de movimento para até 128 servoacionadores por máquina
- Elevada repetibilidade – O sistema de comando da máquina e todas as secções de moldagem comunicam entre si em tempo real
- Transmissão para as secções de moldagem através de Ethernet Industrial utilizando um anel coletor sem contacto
- Emissão de eventos visualizada num PC através de um gráfico de barras de 360 graus
- Arquivo de trabalhos para um fácil armazenamento e recuperação de dados de trabalhos
- Função de gravação de tendências com arquivo a longo prazo dos valores medidos
- A maior eficiência energética graças ao possível retorno de energia regenerativo dos IGBT do sistema de acionamento

Opções

Ligação de outros componentes do sistema, por ex.: máquina de polimento a fogo, retorno de energia da ligação de CC, unidade da célula de deteção de feixe para contadores de trabalhos, etc.

* O tipo varia consoante o projeto, inclui a versão mais recente do software

Hardware

CPU SIMOTION D4X5-2*

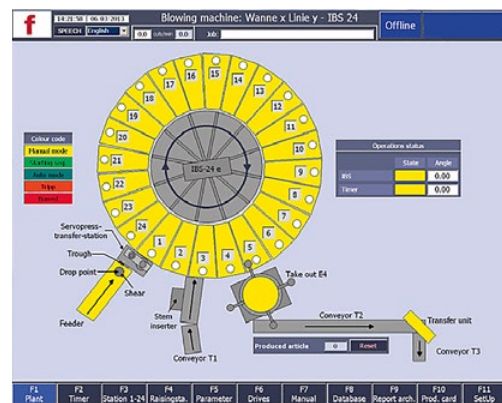
Módulos de motor SINAMICS S120

Painel tátil PC 677 para visualização

Software

SIMOTION Scout 4.x *

Siemens WINCC Flexible 20xx *



Dados técnicos

Dimensões: 2400 x 2200 x 600 mm

Fonte de alimentação: 400 VAC / 50 Hz

Fusível: 250 A