



EPRO Комплект обновлений

Производство
тарного стекла

Обновление, которое заслуживает надежный компаньон

Даже самая лучшая система рано или поздно подвергается обновлению. Однако обновление не означает полную замену. С центральным процессором FMT24S мы представляем современное обновление для долговременной системы управления EPRO. Данное изменение крайне необходимо, так как в обозримом будущем в системе ArcNet больше не будут доступны никакие запасные части, в связи с чем в будущих производственных процессах сбои в работе уже заложены в программу. Дабы избежать этой ситуации, мы разработали решение, которое модернизирует вашу систему там, где это необходимо, предоставив вам современную систему синхронизации. Вместо старого компьютера с операционной системой DOS будет использоваться современный ПК на базе Windows и специальная версия программного обеспечения FMT24S. Сетевое подключение осуществляется через собственное Ethernet-соединение. Сетевые компоненты, такие как коммутаторы, кабели и системы соединителей, будут обновлены.



automation in a new dimension

Краткий обзор комплекта обновлений EPRO

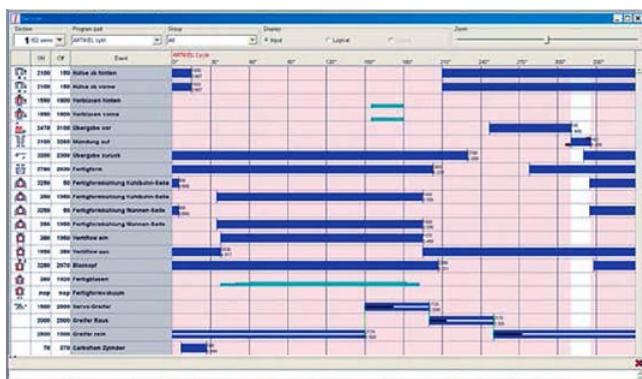


Современный, универсальный, долговечный – комплект обновлений EPRO защитит ваше производство, предоставив новые возможности.

Ваши преимущества

- Новое поколение центральных процессоров
- Дополнительные функции от системы управления FMT24S
- Сеть Ethernet вместо сети ArcNet
- Программное обеспечение оператора на базе Windows
- Гарантия наличия запасных частей
- Более длительный срок службы
- Снижение инвестиционных затрат

futronic и далее будет гарантировать ожидаемую надежность и долговечность.



1 Подключение для эксплуатации EPRO на площадке

Комплексная эксплуатация на площадке со стальными коллекторами, операторскими панелями предварительной и окончательной формовки и интерфейсами секций, лежащими за ними, будут и далее использоваться вместе с напольной проводкой.

2 Подключение к шине клапанного привода EPRO

Полная система клапанного привода EPRO сохранена. Она будет управляться FMT-MPR через совместимый компонент EIB.