



FMT24S

Гибкая модульная система синхронизации

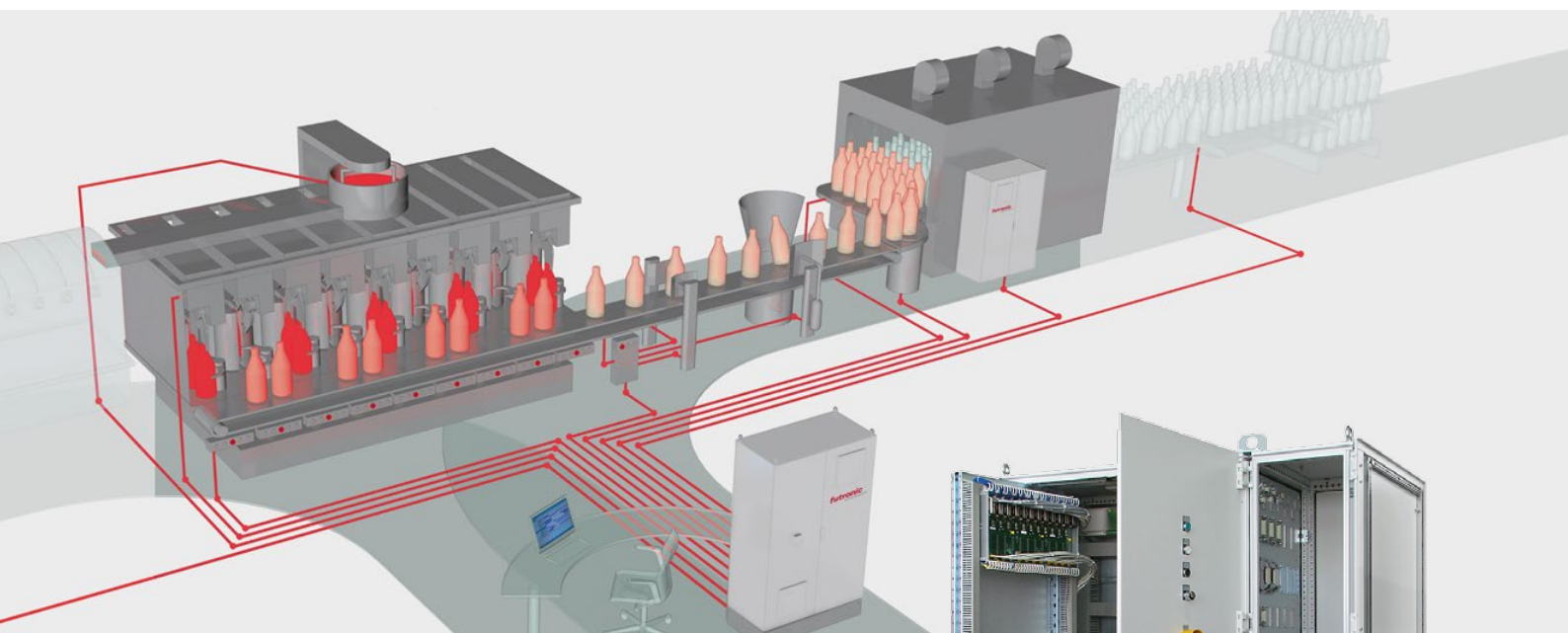
Производство
тарного стекла

С гибким управлением всё под контролем

Гибкая модульная система синхронизации FMT24S представляет собой децентрализованный контроллер машины, который контролирует любую последовательность или процесс на IS-машине с 24 секциями. Благодаря постоянному использованию современных неприхотливых в обслуживании шин, система произвольно масштабируется. Это позволяет адаптировать ее к машинам разных производителей и индивидуальным требованиям в производстве стеклотары.

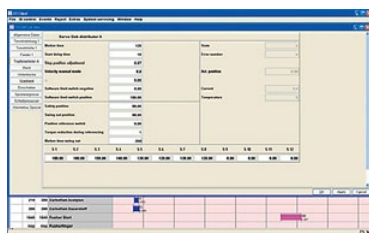
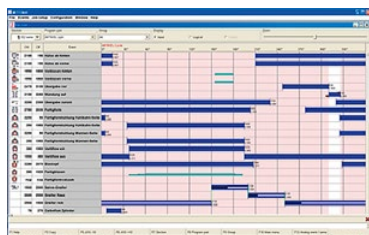
Области применения варьируются от малобюджетных вариантов для модернизации четырехсекционной машины до высококлассных решений с 24 секциями. Это гарантирует максимально возможную гибкость для эффективного производства и максимальной инвестиционной безопасности.

Краткий обзор FMT24S



Наиболее важные функции

- Простота в расширении
- Полная сервоинтеграция
- Гибкое производство
- Использование дополнительных рабочих данных
- Мониторинг функций
- Гибкое администрирование авторизации пользователей
- Гарантия наличия запасных частей
- Простота обслуживания
- Мобильная работа с использованием МТО (мобильный планшет для терминала оператора FMT24S)



Технические данные

Габариты (Ш x Г x В):	1600 x 600 x 2000 мм
Вес:	прибл. 410 кг
Корпус:	Стальной шкаф (Rittal)
Класс защиты:	IP22 (опционально IP54 с кондиционером)
Общая мощность соединения:	3 000 Вт
Напряжение питания:	3 x 320-575 В переменного тока, 50/60 Гц
Допуск напряжения питания:	±5 %
Мост при сбое питания:	4 с (только внутреннее питание)
Температура окружающей среды без кондиционирования:	макс. 25° С
Температура окружающей среды с кондиционированием:	макс. 45° С (в зависимости от модели)
Относительная влажность:	макс. 80%