

FBC Futronic Blasmaschinen Control System

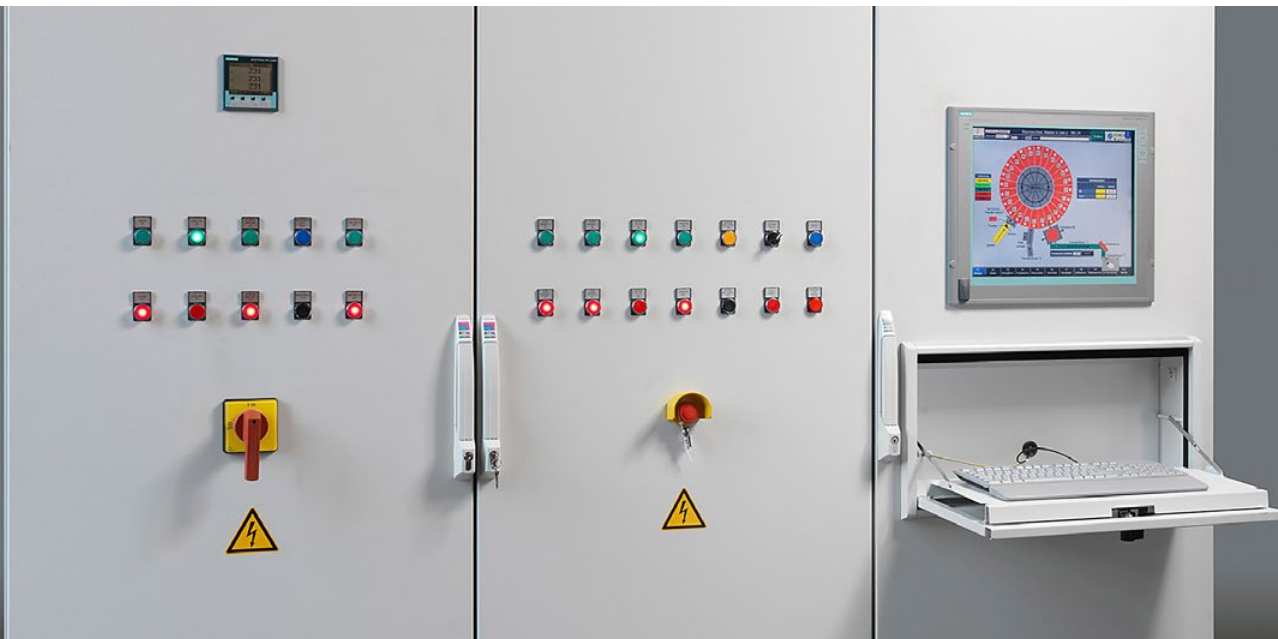
Wirtschaftsglas-
produktion

Wir haben die Form für Ihr Glas unter Kontrolle

Die FBC Steuerung ist als „all in one System“ für den Einsatz an rotierenden Blasmaschinen mit bis zu 32 Stationen vorgesehen. Sie umfasst auf einer gemeinsamen Hardwareplattform sowohl die Maschinensteuerung als auch den Synchronantrieb. Mit diesem Automatisierungskonzept wird das gesamte Anforderungsprofil vom Speiser über die Glasformung bis hin zum Abtransport des fertigen Produkts abgedeckt.

Besonderes Augenmerk wurde auch darauf gelegt, dass die Steuerung nicht nur für Maschinen mit aktueller Technologie sondern auch zur Nachrüstung und Modernisierung älterer Anlagen geeignet ist. Dadurch können wir unseren Kunden genau das bieten, was sie zurecht von uns als erfahrenen Steuerungshersteller erwarten: mehr Sicherheit in der Produktion, eine verbesserte Produktqualität und eine signifikante Steigerung der Produktivität.

FBC im Überblick



Wichtigste Merkmale

- Steuerungs- und Antriebsverbund als Motion Control System für bis zu 128 Servoachsen pro Maschine
- Hohe Wiederholgenauigkeit durch Echtzeitkommunikation zwischen Maschinensteuerung und jeder Formungsstation
- Kontaktlose Schleifringübertragung über Industrial Ethernet zu den Formungsstationen
- Visualisierung der Ereignisausgabe über ein 360 Grad Balkendiagramm auf einem PC
- Artikelarchiv zur schnellen Speicherung und Abruf von Artikel Daten
- Trenderzeichnung mit Langzeitarchivierung von Messwerten
- Höchste Energieeffizienz durch mögliche Energierückspeisung aus dem Antriebsverbundnetz

Optionen

Anbindung von weiteren Anlagenteilen wie z.B. eine Feuerpolierung, Netzzurückspeisung aus dem Zwischenkreis, Lichtschrankeneinheit für Artikelzähler u.v.m.

* Typ wird projektbezogen ausgewählt
SW-Version nach aktuellstem Stand

Hardware Ausstattung

SIMOTION D4X5-2 CPU*

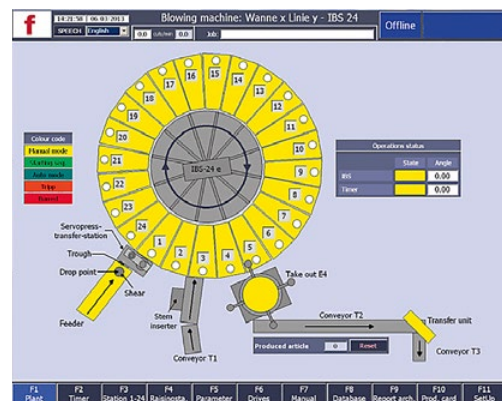
SINAMICS S120 Motormodule

Touch Panel PC 677 für Visualisierung

Software Ausstattung

SIMOTION Scout 4.x *

Siemens WINCC Flexible 20xx *



Technische Daten

Abmessung: 2400 x 2200 x 600 mm

Spannung: 400 VAC / 50 Hz

Vorsicherung: 250 A