

FPC Futronic Pressmaschinen Control System

Wirtschaftsglas-
produktion

Wir haben die Form für Ihr Glas unter Kontrolle

Die FPC Steuerung ist als „all in one System“ für den Einsatz an rotierenden Pressmaschinen mit bis zu 20 Einzelstationen oder 16 Doppelstationen vorgesehen. Sie umfasst auf einer gemeinsamen Hardwareplattform sowohl die Maschinensteuerung als auch den Synchronantrieb. Mit diesem Automatisierungskonzept wird das gesamte Anforderungsprofil vom Speiser über die Glasformung bis hin zum Abtransport des fertigen Produkts abgedeckt.

Besonderes Augenmerk wurde auch darauf gelegt, dass die Steuerung nicht nur für Maschinen mit aktueller Technologie, sondern auch zur Nachrüstung und Modernisierung älterer Anlagen geeignet ist. Dadurch können wir unseren Kunden genau das bieten: mehr Sicherheit in der Produktion, eine verbesserte Produktqualität und eine signifikante Steigerung der Produktivität.

FPC im Überblick



Wichtigste Merkmale

- Steuerungs- und Antriebsverbund als Motion Control System für bis zu 128 Servoachsen pro Maschine
- Taktung des Pressentisches über servogeregeltes Malteserkreuz oder getriebelosem Servodirektantrieb (Doppelachsverbund)
- Glasspeisung durch kontinuierliche Platinrinnenheizung oder mittels Servofeeder
- Exakte Lage- und Druckregelung ermöglicht maximale Wiederholgenauigkeit sowie eine stationsbezogene, automatische Formenkorrektur
- Visualisierung der Ereignisausgabe über ein 360 Grad Balkendiagramm auf einem PC
- Artikelarchiv zur schnellen Speicherung und Abruf von Artikel Daten, einschließlich Presskurvenarchivierung
- Trendaufzeichnung mit Langzeitarchivierung von Messwerten
- Höchste Energieeffizienz durch mögliche Energierückspeisung aus dem Antriebsverbundnetz

Optionen

Anbindung von weiteren Anlagenteilen wie z.B. eine Feuerpolierung, Netzurückspeisung aus dem Zwischenkreis, Lichtschrankeneinheit für Artikelzähler u.v.m.

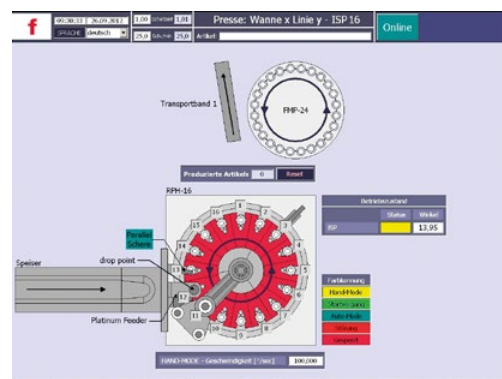
* Typ wird projektbezogen ausgewählt
SW-Version nach aktuellstem Stand

Hardware Ausstattung

SIMOTION D4X5-2 CPU*
SINAMICS S120 Motormodule
Touch Panel PC 677 für Visualisierung
AEG Thyro-P Thyristorsteller

Software Ausstattung

SIMOTION Scout 4.x *
Siemens WINCC Flexible 20xx *



Technische Daten

Abmessung: 2400 x 2200 x 600 mm
Spannung: 400 VAC / 50 Hz
Vorsicherung: 160 A